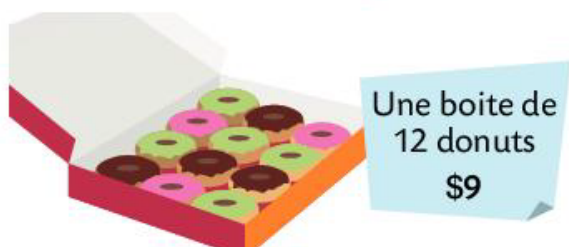
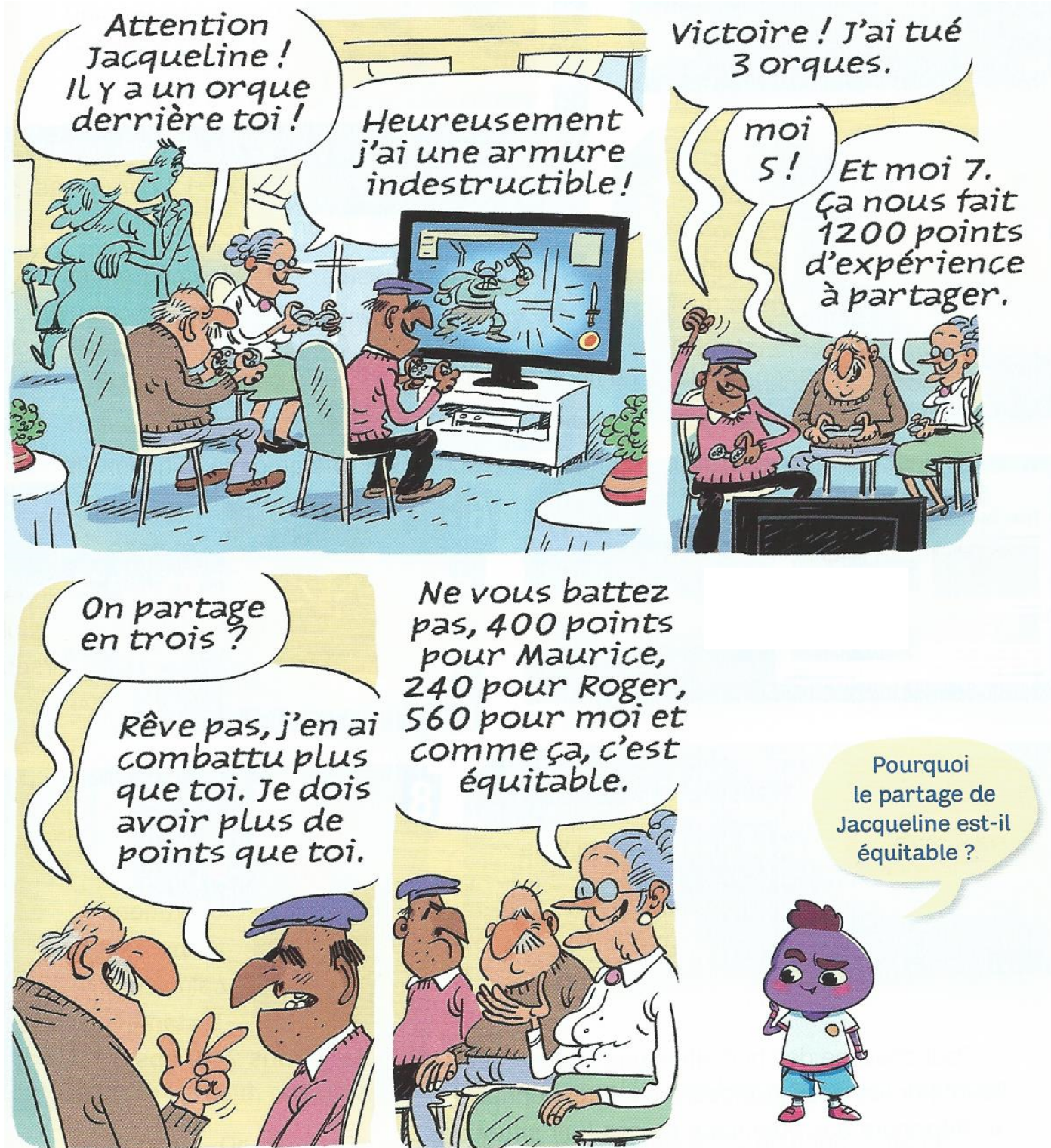


## QCM : Évaluation diagnostique



	A	B	C
<b>1</b> Bart veut 120 donuts, ce qui fait :	10 fois plus de boîtes	10 fois plus de donuts	10 fois plus d'argent
<b>2</b> Avec \$72, Donald pourra acheter :	8 boîtes	9 boîtes	64 boîtes
<b>3</b> Léna achète 24 donuts pour \$18. Mathis en a 60 pour \$45. Donc 84 donuts coutent :	\$63	\$69	\$78
<b>4</b> Pour cuire 12 donuts, il faut 20 minutes. Pour en cuire deux fois plus, il faut deux fois plus de temps.	Vrai	Faux	On ne peut pas savoir
<b>5</b> Homer mange deux donuts en quatre minutes. Le temps qu'il mettra pour en manger huit, s'il garde la même allure pour manger, est :	8 min	10 min	16 min
<b>6</b> 50 % des donuts de la boîte sont au chocolat. Cela correspond :	à la moitié de la boîte	à 6 donuts	au double de la boîte
<b>7</b> Pour \$120 d'achat, le vendeur fait une remise de 10 %. Le montant de la remise est :	\$10	\$12	\$110
<b>8</b> La cuisson d'un plateau de 50 donuts se fait à 180 °C. Pour 100 donuts, la température sera :	360 °C	180 °C	On ne peut pas savoir

## Activité 1 : Le partage équitable



1) Expliquer pourquoi le partage de Jacqueline est équitable.

.....

2) a) Quel nom donne-t-on à ce type de situation ?

.....

b) Quelles sont les deux **grandeurs** qui interviennent ?

.....

et .....