

Ces exercices se font sans instrument :

Sans instrument, associer une mesure aux angles suivants.

Valeurs possibles : 90° , 30° , 45° et 60° .

Attribue à chaque angle une étiquette avec la mesure correspondante.

25° 85° 100° 120°

Associer à chaque angle sa mesure.

ENP PMN FEP MQP NPE FQM MEP

180° 132° 32° 32° 90° 131° 57°

On considère les angles suivants.

- Citer les angles aigus, obtus et droits.
- Les ranger du plus petit au plus grand.
- Estimer à 10° près la mesure de chaque angle.

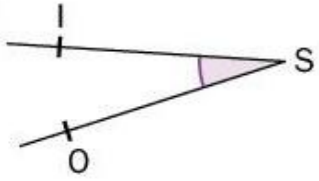

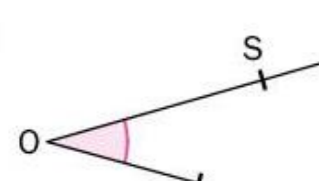
Maths et géographie

Le diagramme circulaire suivant présente la répartition de la population mondiale en 2015. La part de l'Océanie, trop petite, est omise.

- Deux continents ont une population équivalente. Lesquels ? **A / A**
- Classer les continents par ordre de population croissante. **Asie / Afrique / Amérique / Europe**
- Combien y a-t-il de fois plus d'individus en Asie qu'en Afrique ? En Asie qu'en Europe (arrondir à l'entier le plus proche) ? **≈ 4**

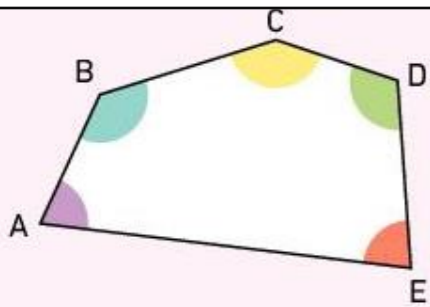
Estimer à 10° près la mesure de chaque angle :

Associer chaque angle à son nom.

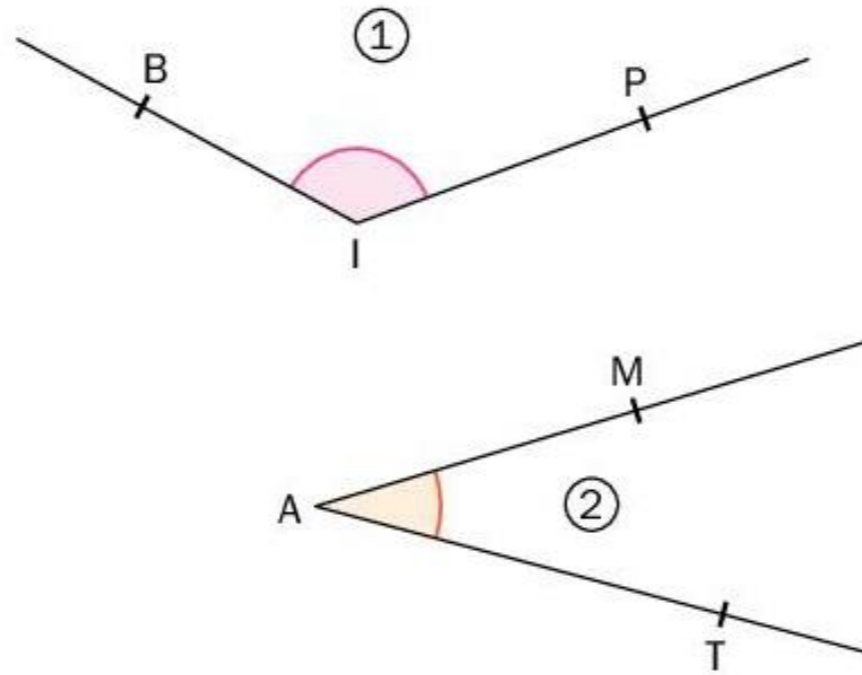
1.  **1. b.**
 2.  **2. a.**
 3.  **3. c.**

a. \widehat{OIS}
 b. \widehat{ISO}
 c. \widehat{SOI}

Compléter le tableau suivant :



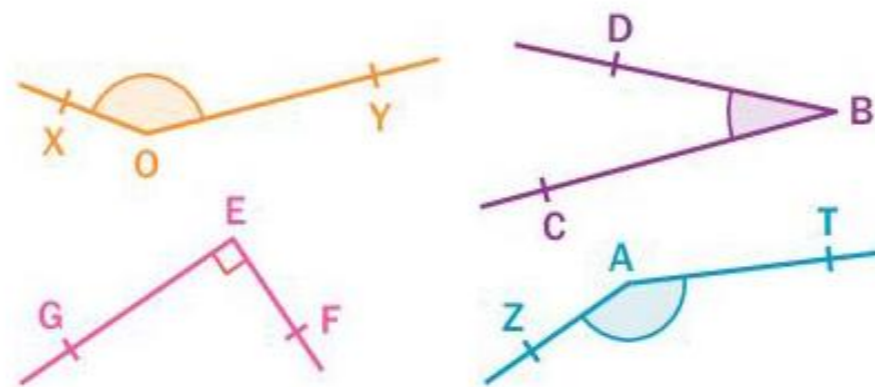
Couleur	Nature de l'angle	Nom de l'angle	Mesure de l'angle (en °)
Violet	Aigu	\widehat{BAE}	71°
Jaune	Obtus	\widehat{BCD}	145°
Rouge	Aigu	\widehat{AED}	80°
Vert		\widehat{CDE}	113°
Bleu	Obtus	\widehat{ABC}	130°



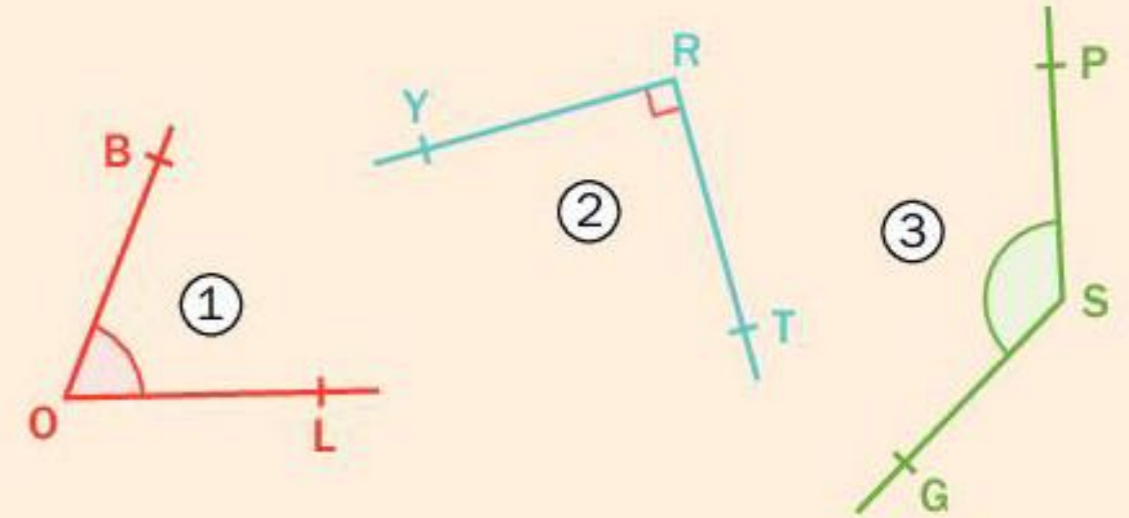
Pour chacun des angles ci-dessus :

- nommer son sommet ;
- nommer ses côtés ;
- nommer cet angle de deux manières différentes.

Préciser pour chaque angle s'il est aigu, droit ou obtus.



Pour les exercices 9 à 12 on s'intéresse aux trois angles représentés ci-dessous.



9 Nommer le sommet de chacun des trois angles.

10 Choisir la bonne réponse.

- Les côtés de l'angle ① sont :
 a. [OB) et [BL). b. [OB) et [OL).
- Les côtés de l'angle ② sont :
 a. [RY) et [RT). b. (RT) et (RY).
- Les côtés de l'angle ③ sont :
 a. [SP) et [SG). b. [PS) et [GS).

11 Nommer chacun des trois angles de deux manières différentes.

12 Préciser pour chacun des trois angles s'il est aigu, droit ou obtus.